

社会福祉法人 宝寿会

特別養護老人ホーム

夢の里

思いやりの心

施設サービス・居宅サービスのご案内

特別養護老人ホーム 夢の里

指定介護老人福祉施設 介護保険事業所番号 2873500173



夢の里はご利用様の“生活の場”として、一人ひとりの“生きるための支援”を実践していきます。

夢の里短期入所生活介護事業所

ショートステイ

介護保険事業所番号 2873500199



家庭での生活を支援し、ニーズに対応したサービスにつとめます。

夢の里通所介護事業所 デイサービス

介護保険事業所番号 2873500207



リハビリ・レクリエーションによりQOLの向上、自立支援を目指します。

夢の里 居宅介護支援事業所

介護保険事業所番号 2873500231



- ・介護に関する相談
- ・ケアプランの作成
- ・介護保険の申請・更新手続き

交通

中国自動車道「福崎」インターより15km
山陽自動車道「姫路西」インターより14km
神姫バス「四辻」経由「山崎」行き、「戸倉」バス停下車、徒歩5分

〒671-2131 兵庫県姫路市夢前町戸倉登り尾1105-38

Tel.079-337-6666 Fax.079-337-6667

URL <http://www.hojyu-kai.or.jp> Email h2.yumenosato@plum.ocn.ne.jp



社会福祉法人宝寿会 グループ施設

特別養護老人ホーム うぐいす荘

兵庫県神崎郡神河町福本字中茶屋山1241-3

ケアハウス 青山苑

兵庫県姫路市青山1470-141

宝寿会理念

思いやり

安心・安全

やすらぎ

夢の里
基本方針

利用者の立場に立ったサービスの提供。
安全・安心な施設づくり。
利用者を尊敬し、温もりのある施設づくり。

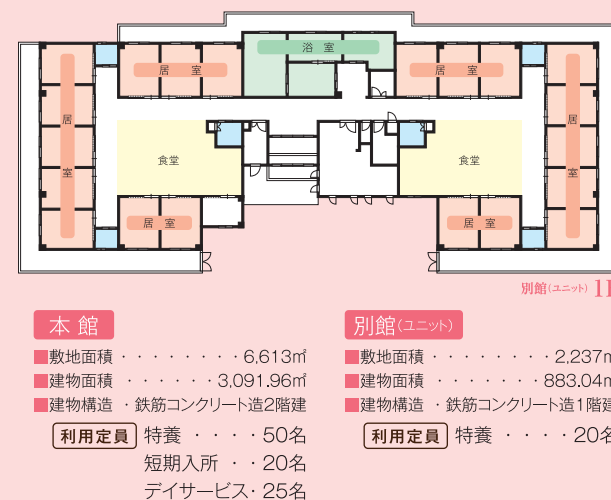
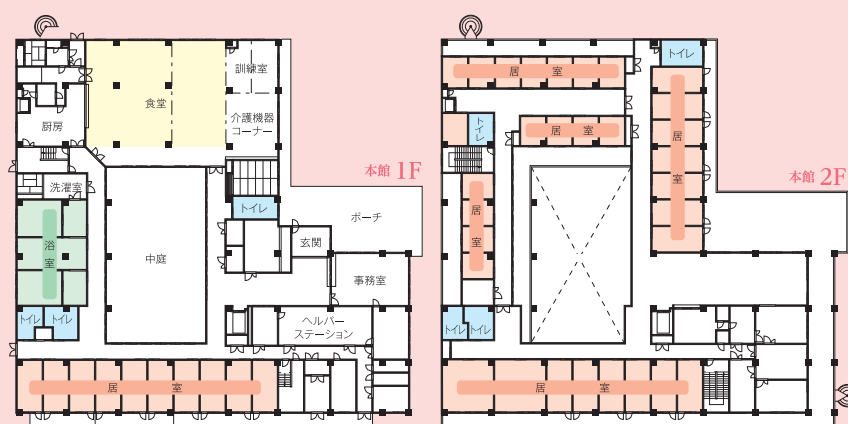
本館



別館(ユニット)



施設平面図



笑顔と優しさを両手に 安らぎの施設を目指して

私たち夢の里は、ご利用者様に笑顔で悠々とした時間を過ごしていただくため、ご利用者様の立場に立ったサービスを心がけ、「思いに気付く」を合言葉に、安心・安全な施設づくりを心がけています。

夢の里での一日の様子

夢の里では各個人の好みに合わせた生活をお送りいただけます。1日の様子はその中の一例です。

食事

朝食 ご飯とパンをお好みで選んでいただけます。

昼食 バイキング、選択食、麺の日、行事食等、趣向を凝らしたお食事を楽しんでいただけます。

おやつ 毎日、コーヒー、紅茶と一緒に多彩なおやつをご用意。

夕食 仲の良い方と楽しく会話をしながら、お食事をされています。



レクリエーション

楽しく体を動かしながら、風船バレー。花を植えたり、水をやったり、笑顔が見られます。



リハビリテーション

手・足の運動を行います。特に食事前の体操や、お口の運動は食欲も増します。



入浴

各種特殊浴槽、介助浴槽を完備しており、寝たきりの方でも肩までゆっくり入っていただけます。ユニットでは個浴でのんびり入浴を楽しんでいただけます。



外出

お天気のいい日はドライブ。買物、外食と気分転換に。



クラブ

余暇を利用して好きなクラブで、楽しい時間を過ごしていただけます。出来上がりに、笑顔が輝きます。書道クラブ・音楽クラブ 園芸クラブ・美術クラブ等

